

¡Aleluya! Vive el Amor

Spanish tr., Iván Díaz and Juan J. Sosa, Pbro.

Steve Angrisano, Sarah Hart,
and Jesse Manibusan

Vocal arr. by Rick Modlin

INTRO (♩. = ca. 60)
(Capo 1)

Mib(Re)
Eb(D)

NC

Mib(Re)
Eb(D)

NC



VERSES

Mib(Re)
Eb(D)

Lab(Sol)
Ab(G)

Mib(Re)
Eb(D)

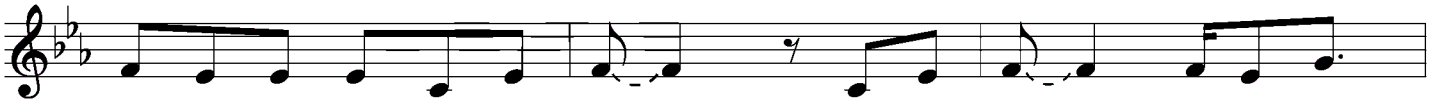


1. Pue - blo de Dios, es - te es un nue - vo dí - a, — co - rre a ver ya la
2. Pue - blo de Dios, de - ja a un la - do el te - mor. — Tu yu - go se ha ro - to, no
3. Pue - blo de Dios, men - sa - je - ro de luz, — a - nun - cia con go - zo a

Lab(Sol)
Ab(G)

Sib(La)
Bb(A)

Lab(Sol)
Ab(G)



1. tum - ba va - cía. ¡Ven a ver! — ¡Ven a ver! — ¡Re - su - ci -
2. hay más do - lor. ¡Ven a ver! — ¡Ven a ver! — ¡Re - su - ci -
3. Cris - to Je - sús. ¡Cla - ma al mun - do! ¡Cla - ma al mun - do! ¡Re - su - ci -

Mib(Re)
Eb(D)

NC

Mib(Re)
Eb(D)



1. tó! — Cris - to es - tá vi - vo, es pro -
2. tó! — Tu al - ma re - bo - sa de
3. tó! — Es - cu - cha el men - sa - je de

Lab(Sol)
Ab(G)

Mib(Re)
Eb(D)

Lab(Sol)
Ab(G)



1. me - sa cum - pli - da. Ven - cien - do a la muer - te nos da nue - va vi - da. ¡Es - tá a -
2. su com - pa - sión. — ¶ Hoy se ha cum - pli - do lo que él a - nun - ció. ¡Es ver -
3. li - be - ra - ción. — El or - be en - te - ro pro - cla - ma a u - na voz: ¡El Se -

Sib(La)
Bb(A)

Lab(Sol)
Ab(G)

Mib(Re)
Eb(D)



1. ¡quí! ¡Es - tá a - quí! ¡Re - su - ci - tó! —
2. ¡dad! ¡Es ver - dad! ¡Re - su - ci - tó! —
3. ¡ñor! ¡El Se - ñor! ¡Re - su - ci - tó! —

REFRAIN

Mib(Re) Eb(D) // Sib(La) Bb(A) Lab(Sol) Ab(G) Mib(Re) Eb(D) Dom(Sim) Cm(Bm) Mib/Sib(La sus4) Eb/Bb(Asus4)

Melody

¡A - le - lu - ya! Vi - ve el A - mor; - ven - ci - da la muer - te, la no -

Harmony

Lab(Sol) Ab(G) Mib(Re) Eb(D) Sib(La) Bb(A) Lab(Sol) Ab(G) Mib(Re) Eb(D)

- che a - ca - bó. — ¡A - le - lu - ya! ¡Vi - ve el A - mor! — El

Dom(Sim) Cm(Bm) Mib/Sib(La sus4) Eb/Bb(Asus4)

1, 2, Final
 Lab(Sol) Ab(G) Mib/Sol(Re/Fa#) Eb/G(D/F#) Fam7(Mim7) Fm7(Em7) let ring Sib(La) Bb(A) l. r.

Hi - jo es Cris - to el Se - ñor. Can - te - mos ¡Al - le - lu -

Mib(Re) Eb(D) NC Mib(Re) Eb(D) NC D.S. (Fine) (∞) 3 Lab(Sol) Ab(G)

ya! ñor. ¡A - le -